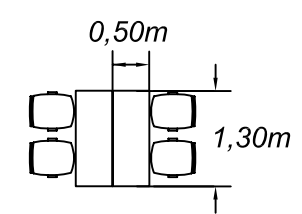


Tagungsraum 4.3.10

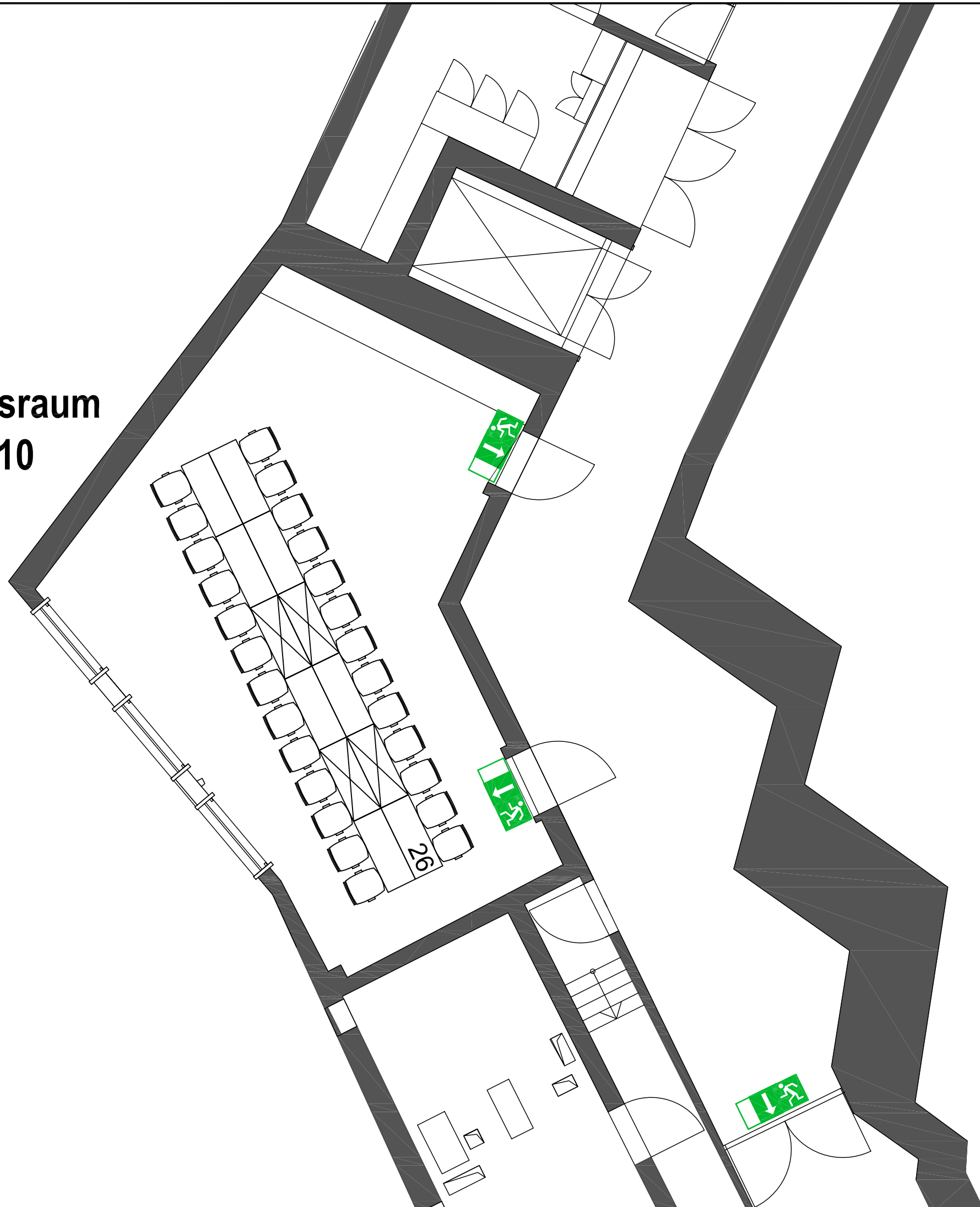
Ebene 3

Plätze: 26

Legende:



Tagungsraum  
4.3.10



**Hinweis:**  
Die angegebenen Personenzahlen sind Maximalzahlen. Diese Zahl kann sich abhängig von der Art der Veranstaltung verändern. Bei der Planung einer Veranstaltung müssen verschiedene Faktoren berücksichtigt werden, welche sich auf die Belegung auswirken können.  
Deshalb sollte die Belegung der Räume nur nach Rücksprache mit unseren Mitarbeitern erfolgen.

Maßstab: 1:50