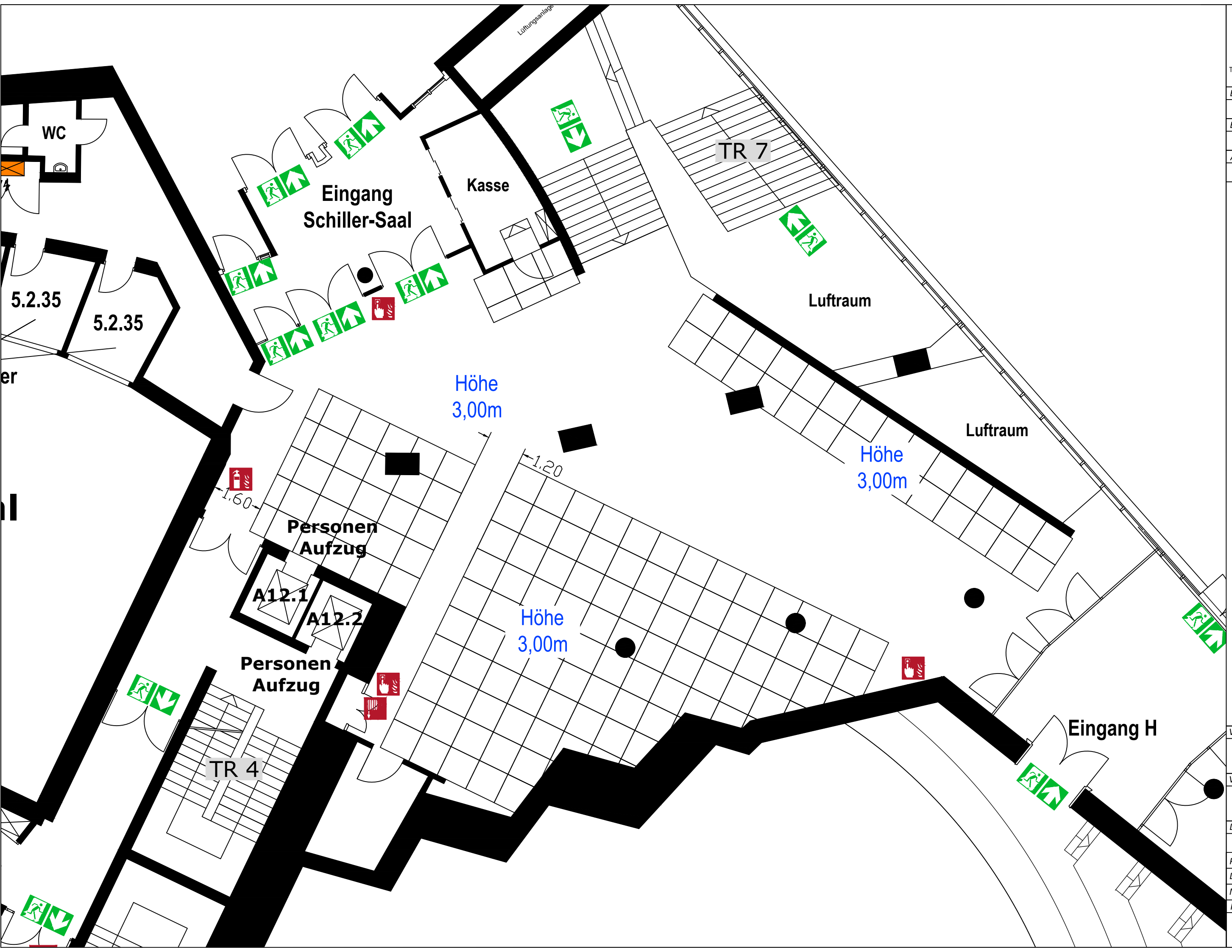


Legende:
 □ 1m²
 Die Ausstellungsflächen können unter Berücksichtigung der Notausgänge und der Mindestdurchgangsbreiten von 3m (Hauptgänge; Seitengänge 2m) verändert werden. Die Gänge müssen in ganzer Breite frei gehalten werden!
 Veränderte Ausstellungspläne dürfen erst dann verwendet werden, wenn sie durch das KKL freigegeben wurden.
Gastronomie:
 Bitte Buffet- oder Gastronomieflächen in der Planung berücksichtigen!



Veranstalter: ---
 Veranstaltung: ---
 Datum: ---
 Planung: Asmus
 Datum: 23.03.2020
 Maßstab: 1:100 (DIN-A3)
 Planbezeichnung
F5E2-A-Fläche