




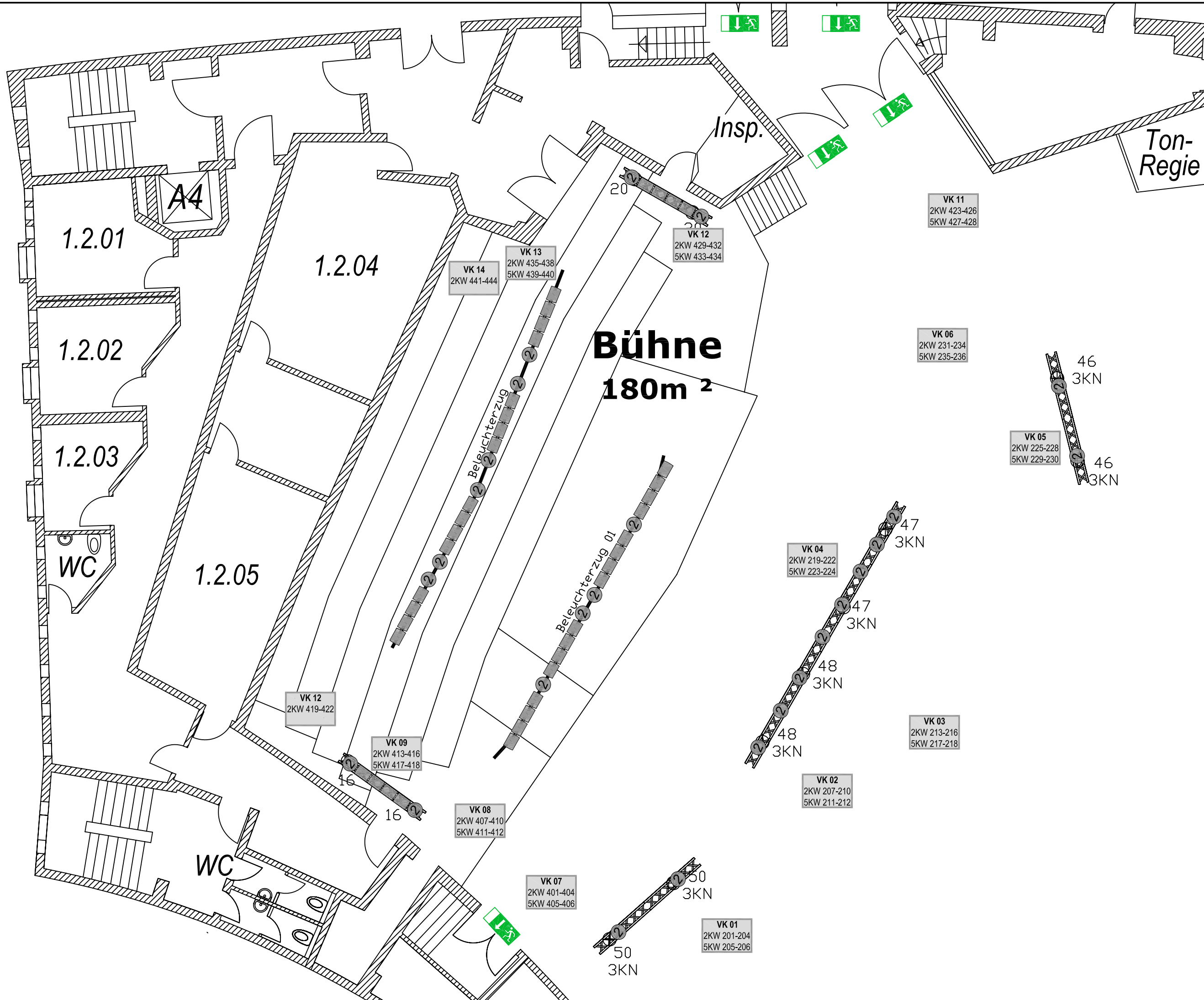


-  PAR 64/CP 62
-  1KW Fluter
-  Arri 1KW
-  Arri 2KW
-  Profiler 2KW

Hinweis:

Die angegebenen Personenzahlen sind Maximalzahlen. Diese Zahl kann sich abhängig von der Art der Veranstaltung verändern. Bei der Planung einer Veranstaltung müssen verschiedene Faktoren berücksichtigt werden, welche sich auf die Belegung auswirken können. Deshalb sollte die Belegung der Räume nur nach Rücksprache mit unseren Mitarbeitern erfolgen.



1.2.01

1.2.02

1.2.03

WC

1.2.05

1.2.04

A4

Insp.

Ton-Regie

Bühne
180m²

VK 13
2KW 435-438
5KW 439-440

VK 12
2KW 429-432
5KW 433-434

VK 11
2KW 423-426
5KW 427-428

VK 14
2KW 441-444

VK 06
2KW 231-234
5KW 235-236

VK 05
2KW 225-228
5KW 229-230

VK 04
2KW 219-222
5KW 223-224

VK 12
2KW 419-422

VK 09
2KW 413-416
5KW 417-418

VK 08
2KW 407-410
5KW 411-412

VK 03
2KW 213-216
5KW 217-218

VK 02
2KW 207-210
5KW 211-212

VK 07
2KW 401-404
5KW 405-406

VK 01
2KW 201-204
5KW 205-206

Beleuchterzug

Beleuchterzug 01

46
3KN

46
3KN

47
3KN

47
3KN

48
3KN

48
3KN

50
3KN

50
3KN

16

16

WC

1-2

20

1-2

1-2

1-2

1-2